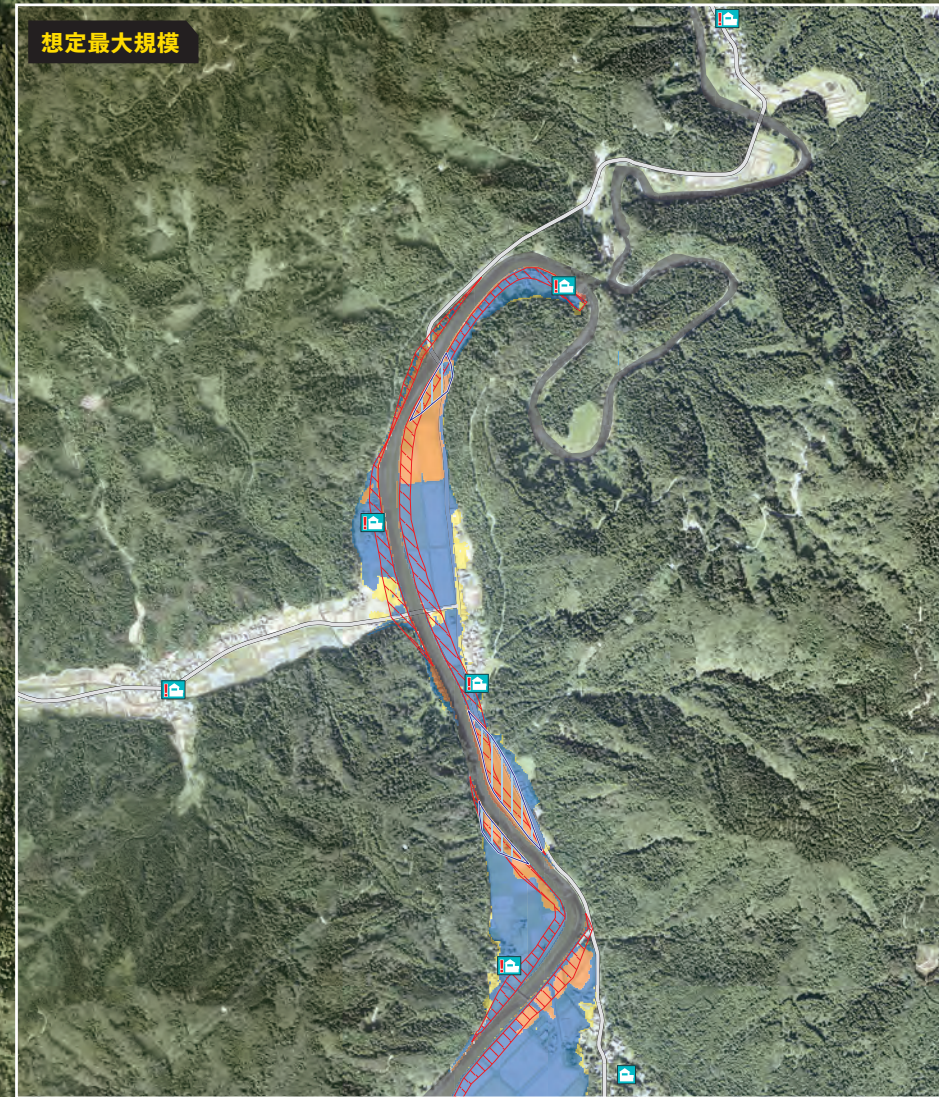


想定最大規模



河川名	降雨条件 ※水海川は計画規模では浸水なし	
	計画規模 (10~50年に一度程度の降雨)	想定最大規模 (1000年に一度程度の降雨)
足羽川	2日間の総雨量312mm	2日間の総雨量774mm
水海川	1日間の総雨量234mm	1日間の総雨量813mm

凡例

施設

- 指定緊急避難場所 (兼指定避難所)
- 指定緊急避難場所 (兼指定避難所) (土砂・なだれ・浸水想定区域内)
- 福祉避難所
- 集落センター
- 集落センター (土砂・なだれ・浸水想定区域内)
- 要配慮者利用施設
- 緊急ヘリポート
- 水位観測所
- 雨量観測所
- 防災行政無線
- 防災資機材倉庫
- 河川監視カメラ
- 消防署
- 駐在所
- 医療施設
- 役場

印の施設は、下記のいずれかの施設です。
 ・(なだれ危険箇所)内
 ・(土砂災害警戒区域)内
 ・(計画規模降雨または想定最大規模降雨の浸水想定区域)内

浸水深

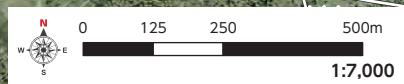
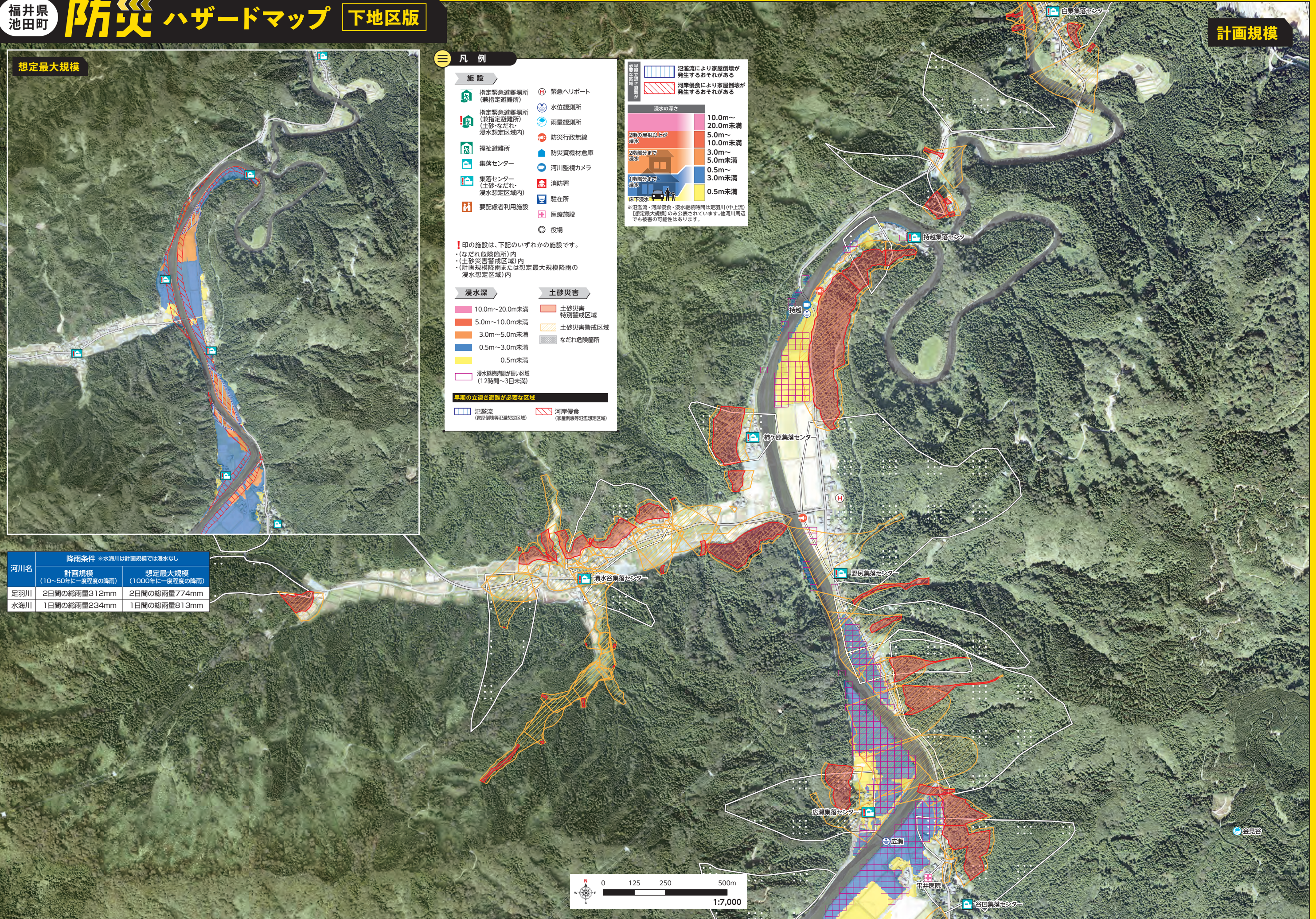
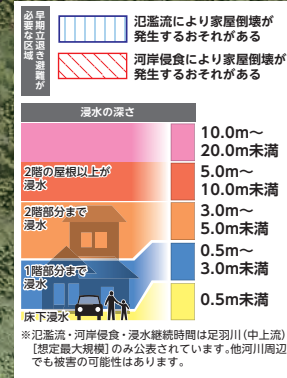
- 10.0m~20.0m未満
- 5.0m~10.0m未満
- 3.0m~5.0m未満
- 0.5m~3.0m未満
- 0.5m未満
- 浸水継続時間が長い区域 (12時間~3日未満)

土砂災害

- 土砂災害特別警戒区域
- 土砂災害警戒区域
- なだれ危険箇所

早期の立退き避難が必要な区域

- 氾濫流 (家屋倒壊等氾濫想定区域)
- 河岸侵食 (家屋倒壊等氾濫想定区域)



金見谷

平井医院

谷回集落センター

広瀬集落センター

野尻集落センター

清水谷集落センター

柿ヶ原集落センター

持越集落センター

白栗集落センター