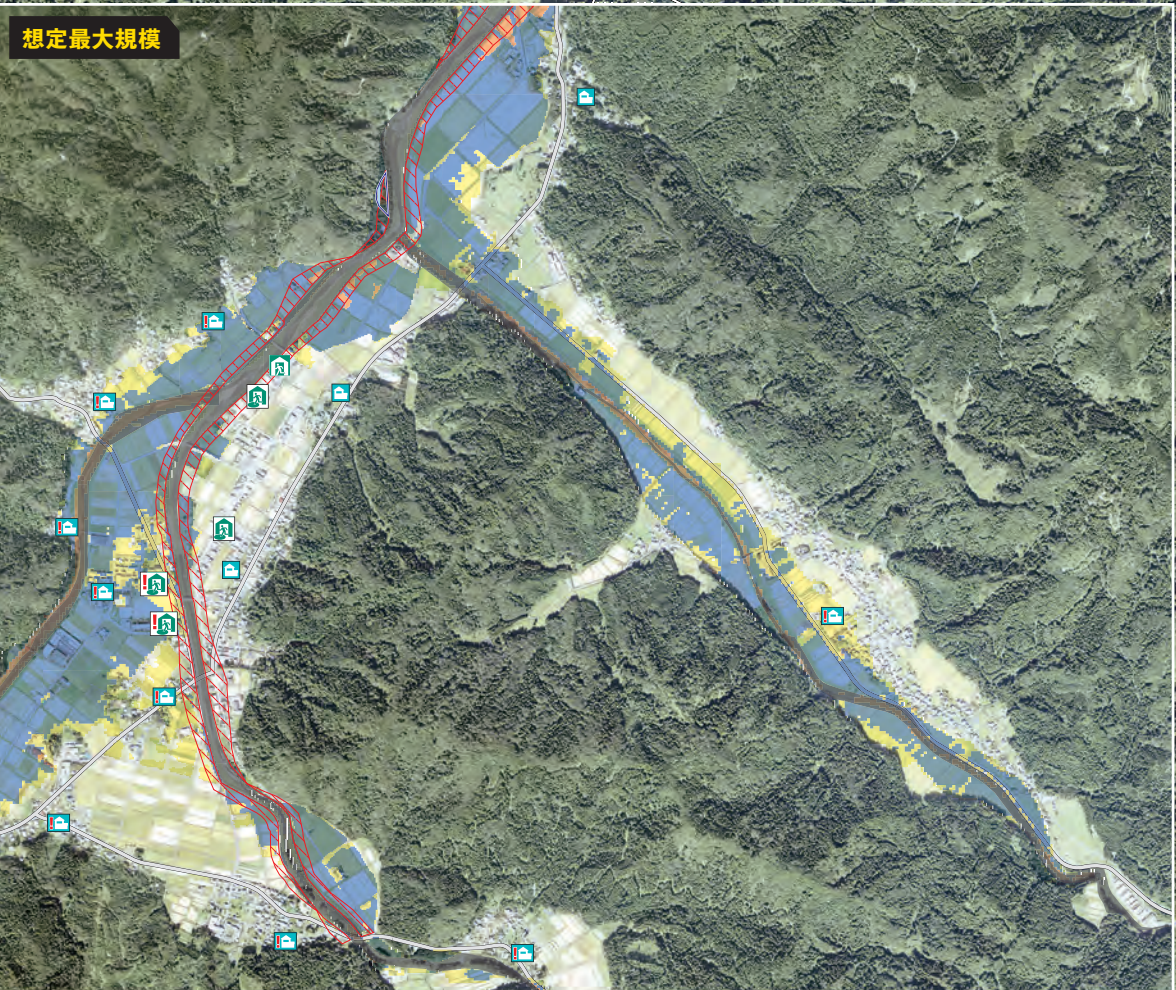
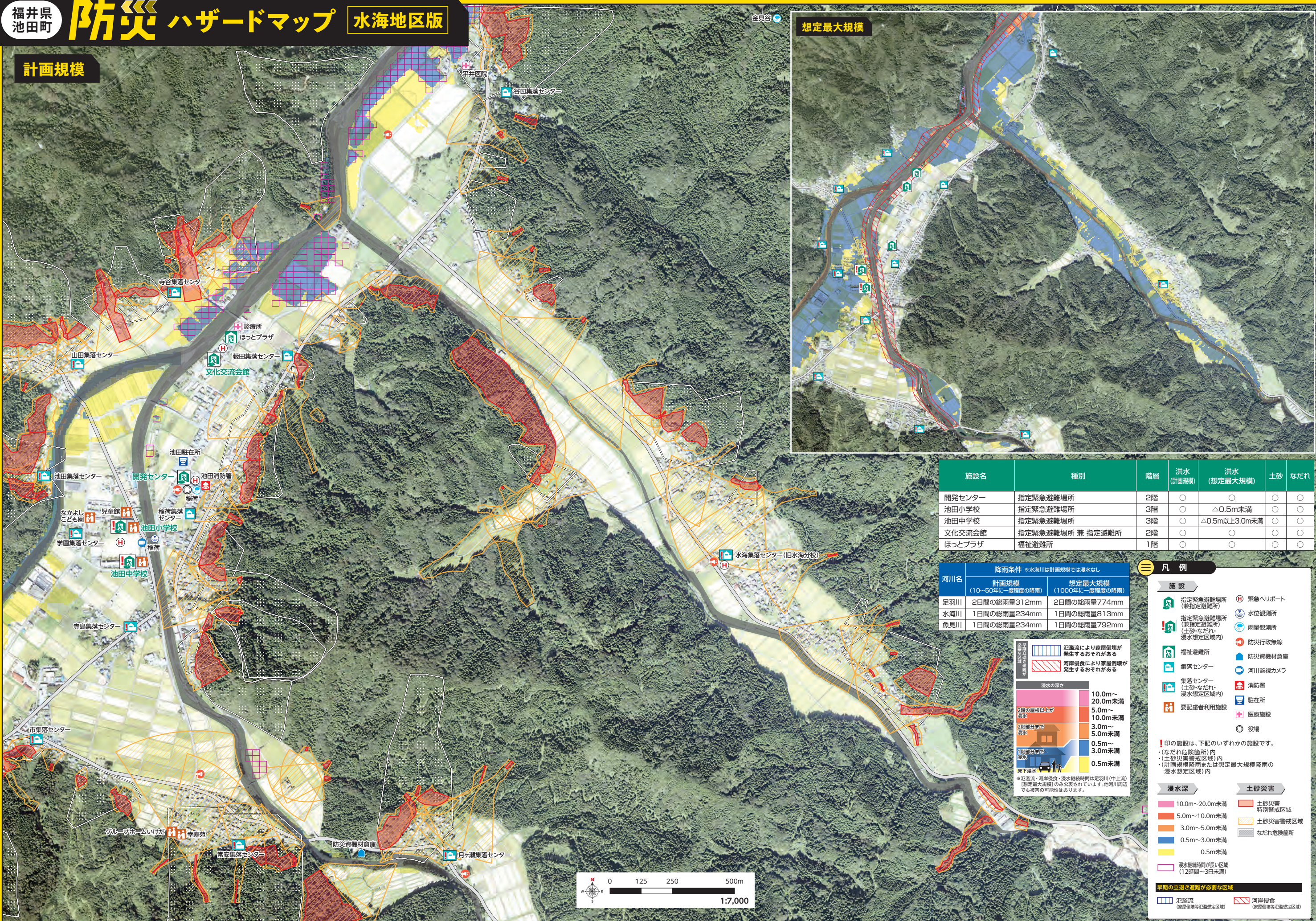
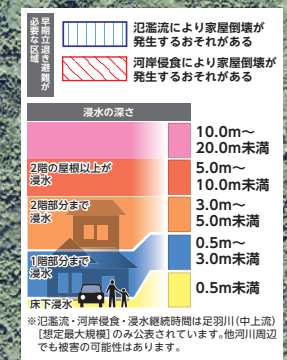


### 計画規模



施設名	種別	階層	洪水 (計画規模)	洪水 (想定最大規模)	土砂	なだれ
開発センター	指定緊急避難場所	2階	○	○	○	○
池田小学校	指定緊急避難場所	3階	○	△0.5m未満	○	○
池田中学校	指定緊急避難場所	3階	○	△0.5m以上3.0m未満	○	○
文化交流会館	指定緊急避難場所 兼 指定避難所	2階	○	○	○	○
ほっとプラザ	福祉避難所	1階	○	○	○	○

河川名	降雨条件 ※水海川は計画規模では浸水なし	
	計画規模 (10~50年に一度程度の降雨)	想定最大規模 (1000年に一度程度の降雨)
足羽川	2日間の総雨量312mm	2日間の総雨量774mm
水海川	1日間の総雨量234mm	1日間の総雨量813mm
魚見川	1日間の総雨量234mm	1日間の総雨量792mm



### 凡例

**施設**

- 指定緊急避難場所 (兼指定避難所)
- 指定緊急避難場所 (兼指定避難所) (土砂・なだれ・浸水想定区域内)
- 福祉避難所
- 集落センター
- 集落センター (土砂・なだれ・浸水想定区域内)
- 要配慮者利用施設
- 緊急ヘリポート
- 水位観測所
- 雨量観測所
- 防災行政無線
- 防災資機材倉庫
- 河川監視カメラ
- 消防署
- 駐在所
- 医療施設
- 役場

印の施設は、下記のいずれかの施設です。  
 ・(なだれ危険箇所)内  
 ・(土砂災害警戒区域)内  
 ・(計画規模降雨または想定最大規模降雨の浸水想定区域)内

**浸水深**

- 10.0m~20.0m未満
- 5.0m~10.0m未満
- 3.0m~5.0m未満
- 0.5m~3.0m未満
- 0.5m未満

**土砂災害**

- 土砂災害特別警戒区域
- 土砂災害警戒区域
- なだれ危険箇所

**早期の立退き避難が必要な区域**

- 氾濫流 (家屋倒壊等氾濫想定区域)
- 河岸侵食 (家屋倒壊等氾濫想定区域)

