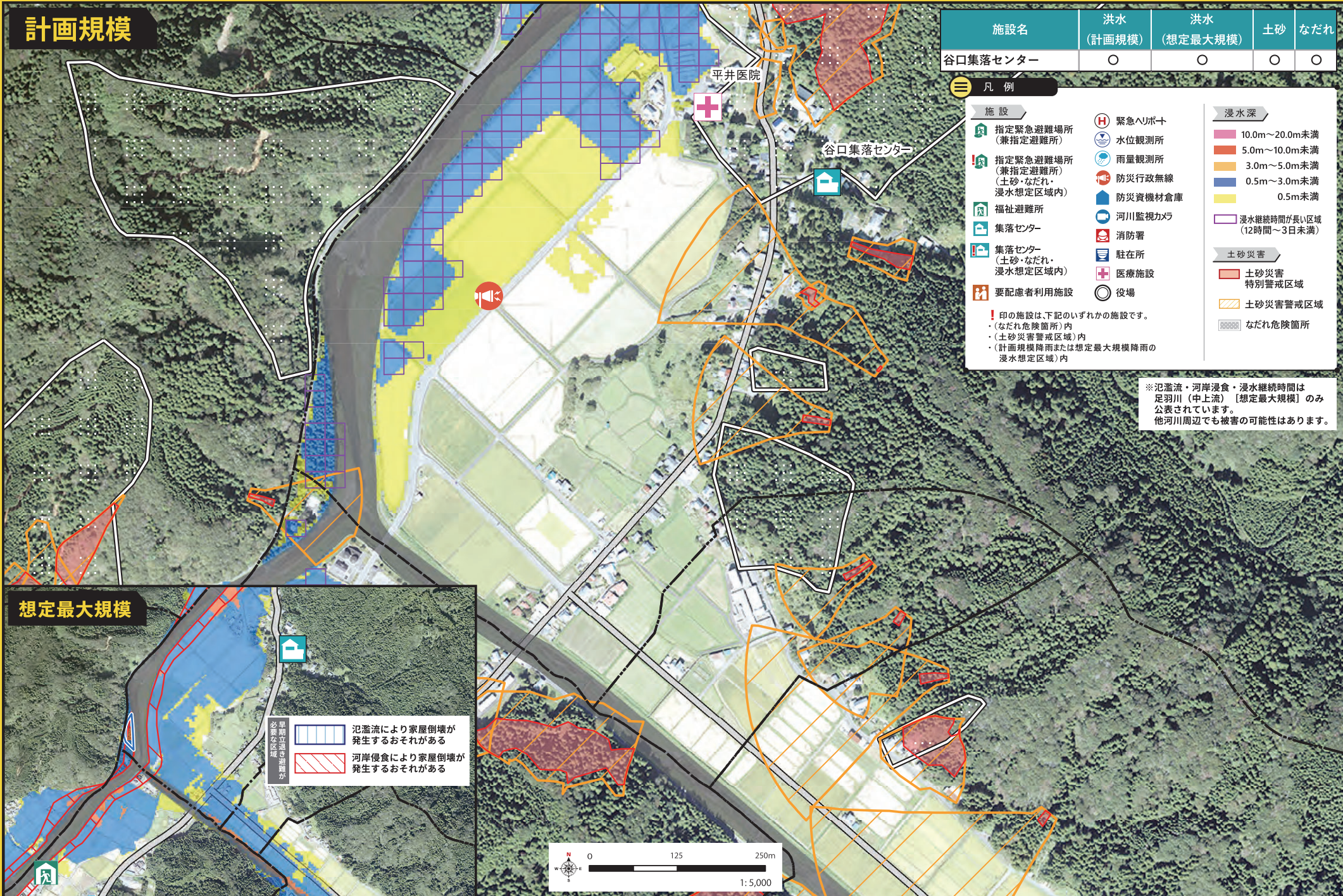


計画規模



施設名	洪水 (計画規模)	洪水 (想定最大規模)	土砂	なだれ
谷口集落センター	○	○	○	○

凡例

施設

- 指定緊急避難場所 (兼指定避難所)
- 指定緊急避難場所 (兼指定避難所) (土砂・なだれ・浸水想定区域内)
- 福祉避難所
- 集落センター
- 集落センター (土砂・なだれ・浸水想定区域内)
- 要配慮者利用施設
- 緊急ヘリポート
- 水位観測所
- 雨量観測所
- 防災行政無線
- 防災資機材倉庫
- 河川監視カメラ
- 消防署
- 駐在所
- 医療施設
- 役場

浸水深

- 10.0m～20.0m未満
- 5.0m～10.0m未満
- 3.0m～5.0m未満
- 0.5m～3.0m未満
- 0.5m未満
- 浸水継続時間が長い区域 (12時間～3日未満)

土砂災害

- 土砂災害特別警戒区域
- 土砂災害警戒区域
- なだれ危険箇所

! 印の施設は、下記のいずれかの施設です。
 ・(なだれ危険箇所)内
 ・(土砂災害警戒区域)内
 ・(計画規模降雨または想定最大規模降雨の浸水想定区域)内

※氾濫流・河岸浸食・浸水継続時間は足羽川(中上流)【想定最大規模】のみ公表されています。他河川周辺でも被害の可能性はあります。

想定最大規模

