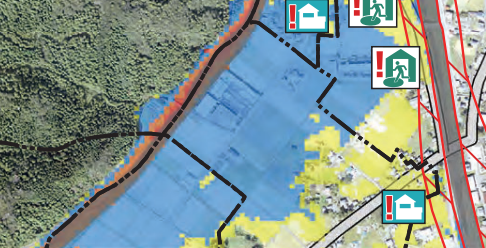


堤防立退り避難が
必要区域

- 氾濫流により家屋倒壊が発生するおそれがある
- 河岸侵食により家屋倒壊が発生するおそれがある

想定最大規模



計画規模



凡例

- 施設**
- 指定緊急避難場所 (兼指定避難所)
 - 指定緊急避難場所 (兼指定避難所) (土砂・なだれ・浸水想定区域内)
 - 福祉避難所
 - 集落センター
 - 集落センター (土砂・なだれ・浸水想定区域内)
 - 要配慮者利用施設
 - 緊急ヘリポート
 - 水位観測所
 - 雨量観測所
 - 防災行政無線
 - 防災資機材倉庫
 - 河川監視カメラ
 - 消防署
 - 駐在所
 - 医療施設
 - 役場

印の施設は、下記のいずれかの施設です。
 ・(なだれ危険箇所)内
 ・(土砂災害警戒区域)内
 ・(計画規模降雨または想定最大規模降雨の浸水想定区域)内

- 浸水深**
- 10.0m～20.0m未満
 - 5.0m～10.0m未満
 - 3.0m～5.0m未満
 - 0.5m～3.0m未満
 - 0.5m未満
 - 浸水継続時間が長い区域 (12時間～3日未満)
- 土砂災害**
- 土砂災害特別警戒区域
 - 土砂災害警戒区域
 - なだれ危険箇所

※ 氾濫流・河岸侵食・浸水継続時間は足羽川(中上流)【想定最大規模】のみ公表されています。他河川周辺でも被害の可能性はあります。



施設名	洪水 (計画規模)	洪水 (想定最大規模)	土砂	なだれ
池田集落センター	○	△0.5m以上3.0m未満	※	※