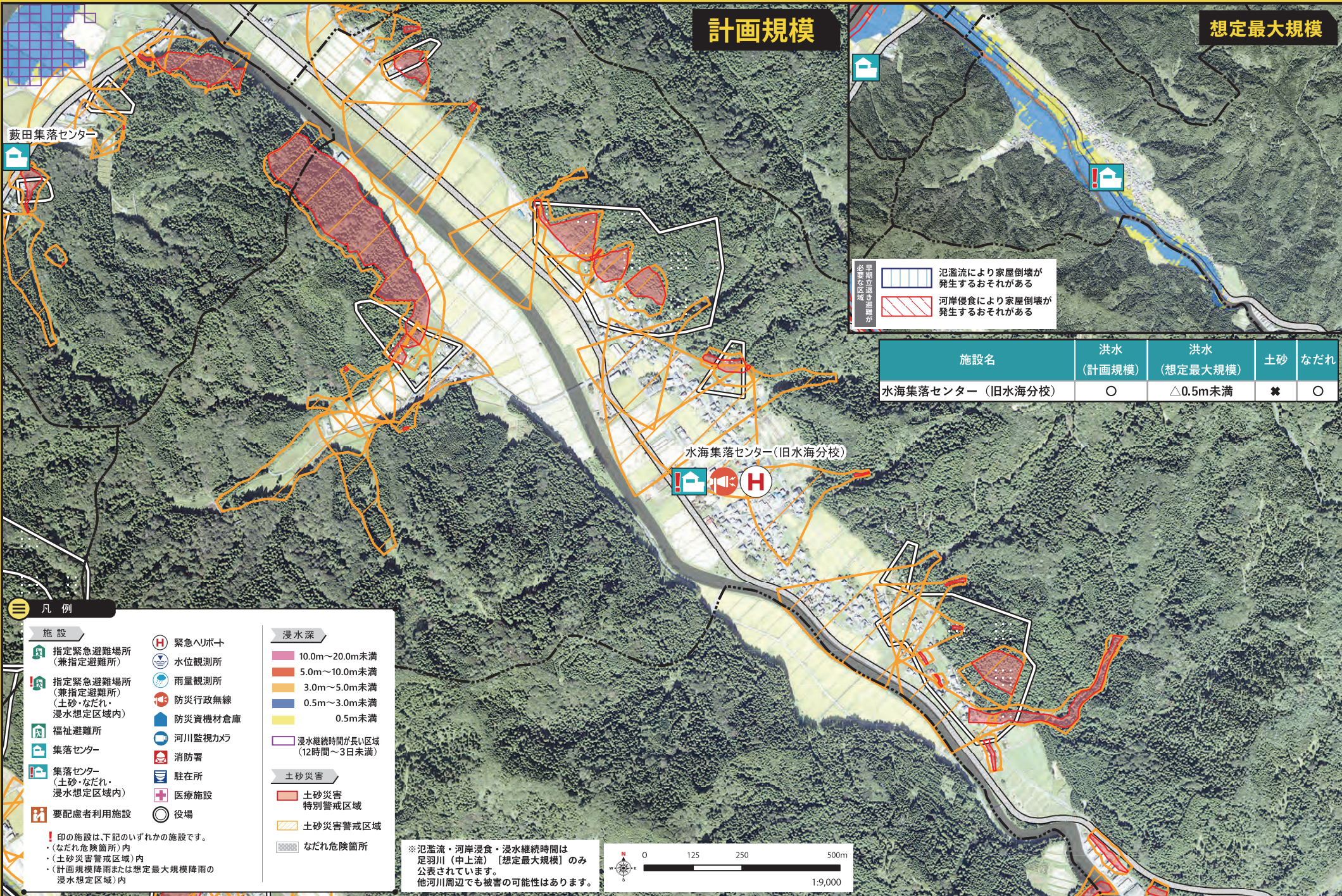


計画規模

想定最大規模



 氾濫流により家屋倒壊が発生するおそれがある
 河岸侵食により家屋倒壊が発生するおそれがある

施設名	洪水 (計画規模)	洪水 (想定最大規模)	土砂	なだれ
水海集落センター(旧水海分校)	○	△0.5m未満	✳	○

凡例

<p>施設</p> <ul style="list-style-type: none"> 指定緊急避難場所(兼指定避難所) 指定緊急避難場所(兼指定避難所)(土砂・なだれ・浸水想定区域内) 福祉避難所 集落センター 集落センター(土砂・なだれ・浸水想定区域内) 要配慮者利用施設 	<ul style="list-style-type: none"> 緊急ヘリポート 水位観測所 雨量観測所 防災行政無線 防災資機材倉庫 河川監視カメラ 消防署 駐在所 医療施設 役場 	<p>浸水深</p> <ul style="list-style-type: none"> 10.0m~20.0m未満 5.0m~10.0m未満 3.0m~5.0m未満 0.5m~3.0m未満 0.5m未満 浸水継続時間が長い区域(12時間~3日未満) <p>土砂災害</p> <ul style="list-style-type: none"> 土砂災害特別警戒区域 土砂災害警戒区域 なだれ危険箇所
--	---	--

!印の施設は、下記のいずれかの施設です。
 ・(なだれ危険箇所)内
 ・(土砂災害警戒区域)内
 ・(計画規模降雨または想定最大規模降雨の浸水想定区域)内

※氾濫流・河岸侵食・浸水継続時間は足羽川(中上流)【想定最大規模】のみ公表されています。他河川周辺でも被害の可能性はあります。

