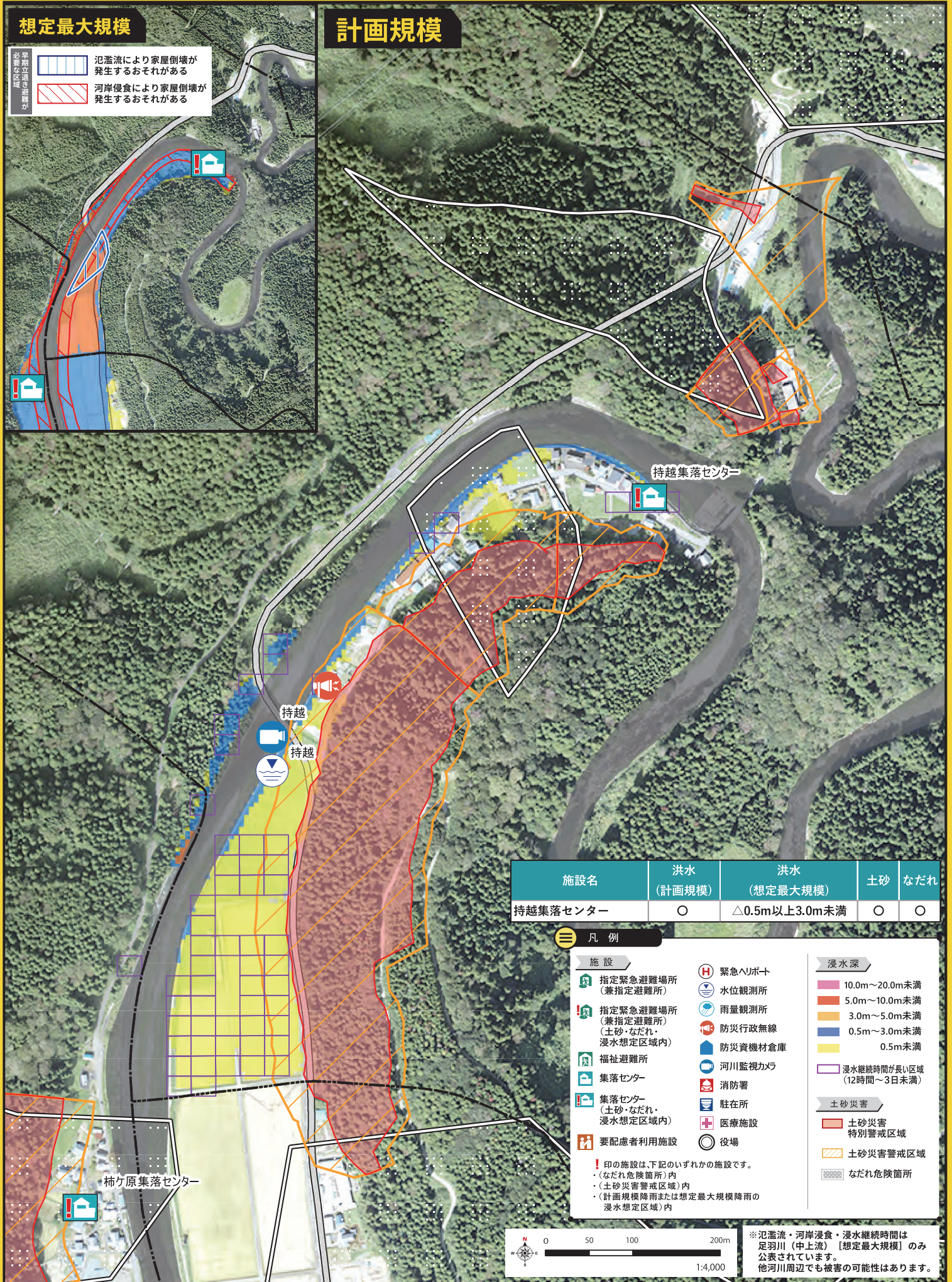


## 想定最大規模

- 氾濫流により家屋倒壊が発生するおそれがある
- 河岸侵食により家屋倒壊が発生するおそれがある

## 計画規模

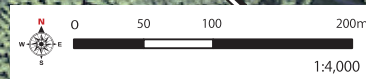


施設名	洪水 (計画規模)	洪水 (想定最大規模)	土砂	なだれ
持越集落センター	○	△0.5m以上3.0m未満	○	○

### 凡例

- |                                                                                                                                                                                                         |                                                                                                                                                                                                         |                                                                                                                                                                                        |
|---------------------------------------------------------------------------------------------------------------------------------------------------------------------------------------------------------|---------------------------------------------------------------------------------------------------------------------------------------------------------------------------------------------------------|----------------------------------------------------------------------------------------------------------------------------------------------------------------------------------------|
| <ul style="list-style-type: none"> <li> 指定緊急避難場所 (兼指定避難所)</li> <li> 指定緊急避難場所 (兼指定避難所) (土砂・なだれ・浸水想定区域内)</li> <li> 福祉避難所</li> <li> 集落センター</li> <li> 集落センター (土砂・なだれ・浸水想定区域内)</li> <li> 要配慮者利用施設</li> </ul> | <ul style="list-style-type: none"> <li> 緊急Aポイント</li> <li> 水位観測所</li> <li> 雨量観測所</li> <li> 防災行政無線</li> <li> 防災資機材倉庫</li> <li> 河川監視カメラ</li> <li> 消防署</li> <li> 駐在所</li> <li> 医療施設</li> <li> 役場</li> </ul> | <ul style="list-style-type: none"> <li> 10.0m～20.0m未満</li> <li> 5.0m～10.0m未満</li> <li> 3.0m～5.0m未満</li> <li> 0.5m～3.0m未満</li> <li> 0.5m未満</li> <li> 浸水継続時間が長い区域 (12時間～3日未満)</li> </ul> |
| <ul style="list-style-type: none"> <li> 土砂災害特別警戒区域</li> <li> 土砂災害警戒区域</li> <li> なだれ危険箇所</li> </ul>                                                                                                      |                                                                                                                                                                                                         |                                                                                                                                                                                        |

印の施設は、下記のいずれかの施設です。  
 ・(なだれ危険箇所)内  
 ・(土砂災害警戒区域)内  
 ・(計画規模降雨または想定最大規模降雨の浸水想定区域)内



※氾濫流・河岸侵食・浸水継続時間は足羽川(中上流) [想定最大規模] のみ公表されています。他河川周辺でも被害の可能性はあります。