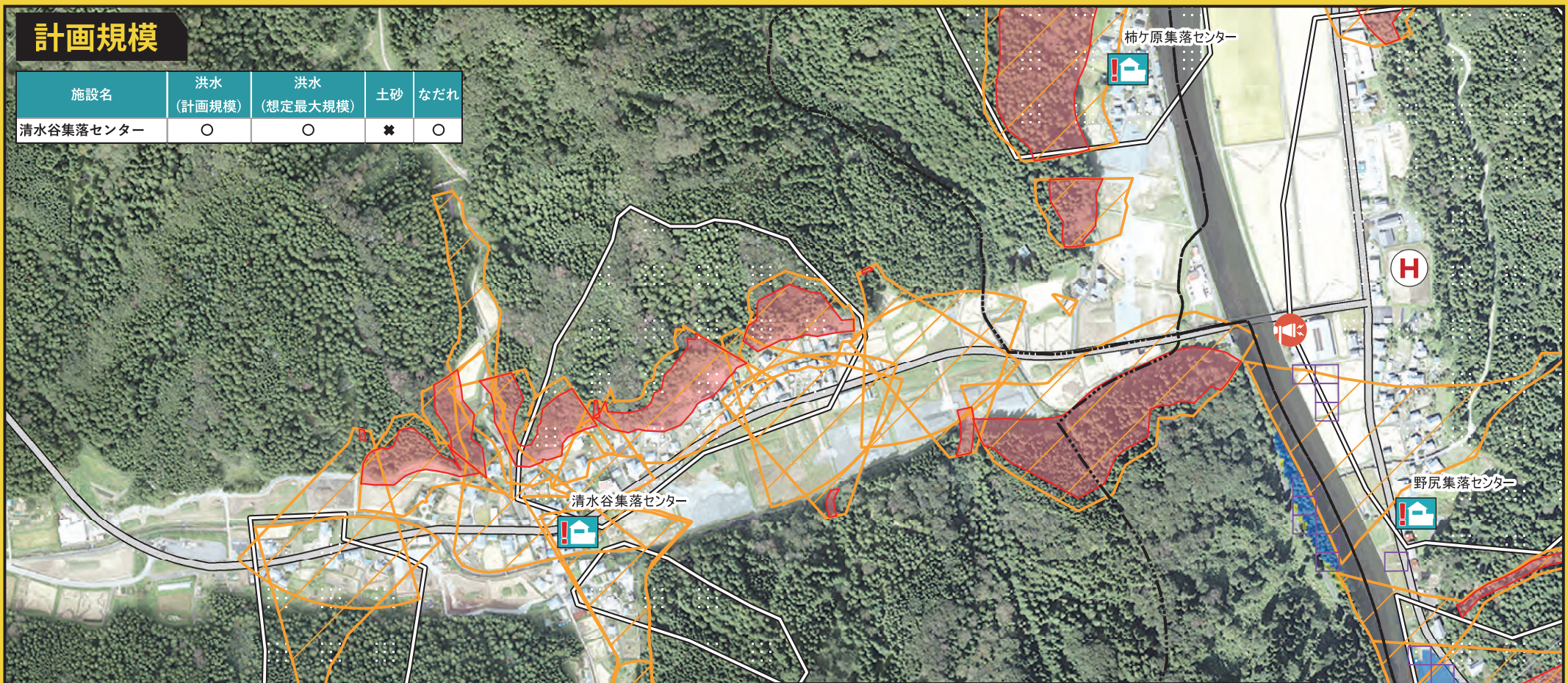


計画規模

施設名	洪水 (計画規模)	洪水 (想定最大規模)	土砂	なだれ
清水谷集落センター	○	○	✳	○



凡例

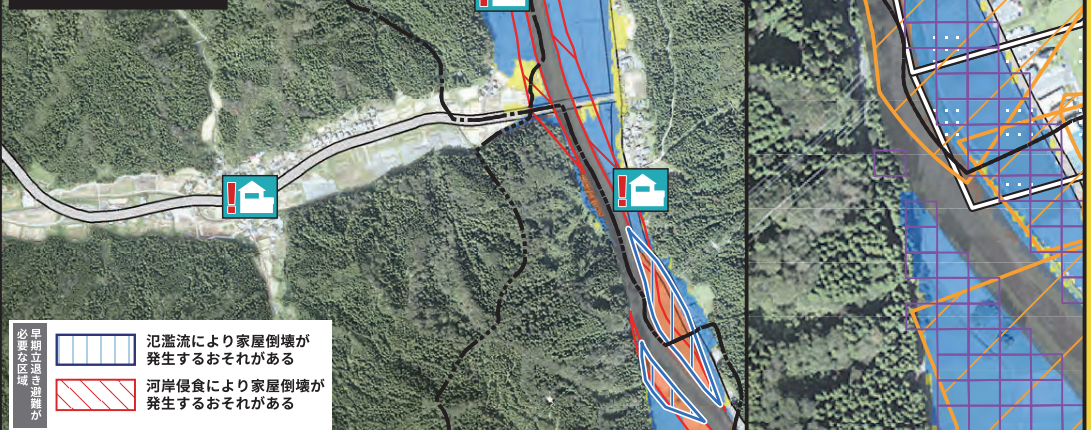
施設	
指定緊急避難場所 (兼指定避難所)	緊急ヘリポート
指定緊急避難場所 (兼指定避難所) (土砂・なだれ・浸水想定区域内)	水位観測所
福祉避難所	雨量観測所
集落センター	防災行政無線
集落センター (土砂・なだれ・浸水想定区域内)	防災資機材倉庫
要配慮者利用施設	河川監視カメラ
	消防署
	駐在所
	医療施設
	役場

浸水深	
10.0m～20.0m未満	
5.0m～10.0m未満	
3.0m～5.0m未満	
0.5m～3.0m未満	
0.5m未満	
浸水継続時間が長い区域 (12時間～3日未満)	

土砂災害	
土砂災害特別警戒区域	
土砂災害警戒区域	
なだれ危険箇所	

※ 氾濫流・河岸浸食・浸水継続時間は足羽川(中上流)【想定最大規模】のみ公表されています。他河川周辺でも被害の可能性はあります。

想定最大規模



氾濫流により家屋倒壊が発生するおそれがある
河岸侵食により家屋倒壊が発生するおそれがある

必要立退き避難が

