

計画規模

凡例

| 施設 | | 浸水深 | |
|----|------------------------------------|------|-------------------------|
| | 指定緊急避難場所 (兼指定避難所) | | 10.0m~20.0m未満 |
| | 指定緊急避難場所 (兼指定避難所) (土砂・なだれ・浸水想定区域内) | | 5.0m~10.0m未満 |
| | 福祉避難所 | | 3.0m~5.0m未満 |
| | 集落センター | | 0.5m~3.0m未満 |
| | 集落センター (土砂・なだれ・浸水想定区域内) | | 0.5m未満 |
| | 要配慮者利用施設 | | 浸水継続時間が長い区域 (12時間~3日未満) |
| | 緊急ヘリポート | 土砂災害 | |
| | 水位観測所 | | 土砂災害特別警戒区域 |
| | 雨量観測所 | | 土砂災害警戒区域 |
| | 防災行政無線 | | なだれ危険箇所 |
| | 防災資機材倉庫 | | |
| | 河川監視カメラ | | |
| | 消防署 | | |
| | 駐在所 | | |
| | 医療施設 | | |
| | 役場 | | |

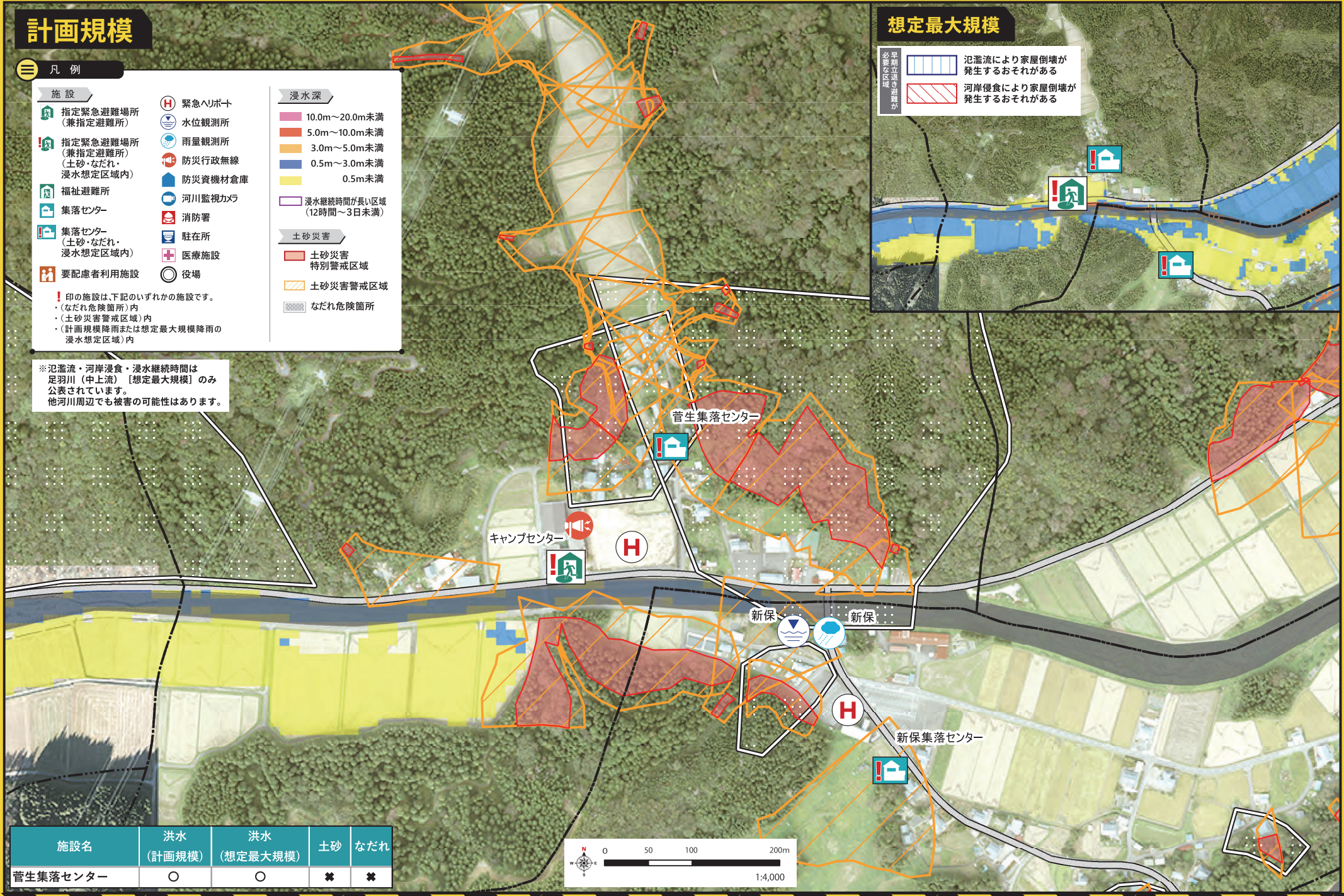
！印の施設は下記のいずれかの施設です。
 ・(なだれ危険箇所)内
 ・(土砂災害警戒区域)内
 ・(計画規模降雨または想定最大規模降雨の浸水想定区域)内

※氾濫流・河岸侵食・浸水継続時間は足羽川(中上流)【想定最大規模】のみ公表されています。他河川周辺でも被害の可能性があります。

想定最大規模

| | |
|--|------------------------|
| | 氾濫流により家屋倒壊が発生するおそれがある |
| | 河岸侵食により家屋倒壊が発生するおそれがある |

※早期立退き避難が
必要区域



| 施設名 | 洪水 (計画規模) | 洪水 (想定最大規模) | 土砂 | なだれ |
|----------|-----------|-------------|----|-----|
| 菅生集落センター | ○ | ○ | ✳ | ✳ |

