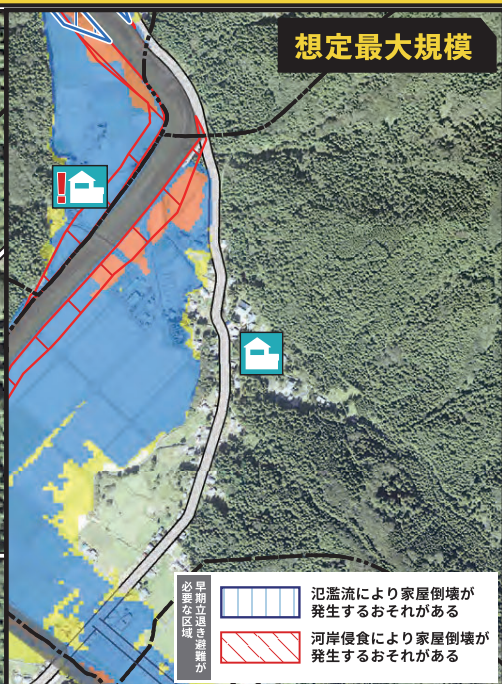
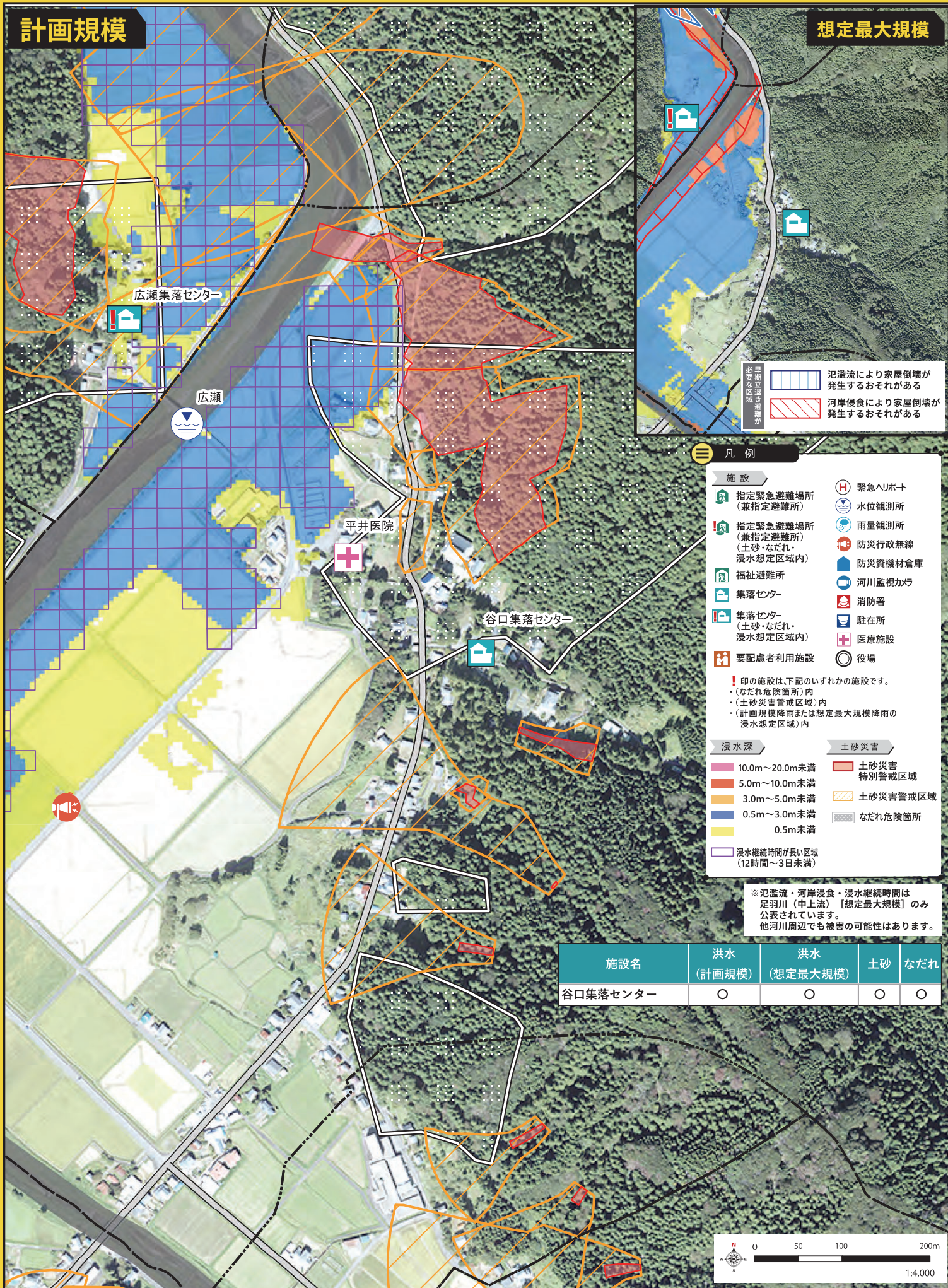


## 計画規模

## 想定最大規模



**凡例**

<b>施設</b>	<ul style="list-style-type: none"> <li> 指定緊急避難場所 (兼指定避難所)</li> <li> 指定緊急避難場所 (兼指定避難所) (土砂・なだれ・浸水想定区域内)</li> <li> 福祉避難所</li> <li> 集落センター</li> <li> 集落センター (土砂・なだれ・浸水想定区域内)</li> <li> 要配慮者利用施設</li> <li> 緊急ヘリポート</li> <li> 水位観測所</li> <li> 雨量観測所</li> <li> 防災行政無線</li> <li> 防災資機材倉庫</li> <li> 河川監視カメラ</li> <li> 消防署</li> <li> 駐在所</li> <li> 医療施設</li> <li> 役場</li> </ul>
<b>浸水深</b>	<ul style="list-style-type: none"> <li><span style="display: inline-block; width: 15px; height: 10px; background-color: #f08080;"></span> 10.0m～20.0m未満</li> <li><span style="display: inline-block; width: 15px; height: 10px; background-color: #ff4500;"></span> 5.0m～10.0m未満</li> <li><span style="display: inline-block; width: 15px; height: 10px; background-color: #ffa500;"></span> 3.0m～5.0m未満</li> <li><span style="display: inline-block; width: 15px; height: 10px; background-color: #4682b4;"></span> 0.5m～3.0m未満</li> <li><span style="display: inline-block; width: 15px; height: 10px; background-color: #ffff00;"></span> 0.5m未満</li> <li><span style="display: inline-block; width: 15px; height: 10px; border: 1px solid black; background-color: white;"></span> 浸水継続時間が長い区域 (12時間～3日未満)</li> </ul>
<b>土砂災害</b>	<ul style="list-style-type: none"> <li><span style="display: inline-block; width: 15px; height: 10px; border: 1px solid red; background-color: lightcoral;"></span> 土砂災害特別警戒区域</li> <li><span style="display: inline-block; width: 15px; height: 10px; border: 1px dashed orange;"></span> 土砂災害警戒区域</li> <li><span style="display: inline-block; width: 15px; height: 10px; background-color: #cccccc;"></span> なだれ危険箇所</li> </ul>

**!** 印の施設は、下記のいずれかの施設です。  
 ・(なだれ危険箇所)内  
 ・(土砂災害警戒区域)内  
 ・(計画規模降雨または想定最大規模降雨の浸水想定区域)内

※ 氾濫流・河岸浸食・浸水継続時間は足羽川(中上流) [想定最大規模] のみ公表されています。他河川周辺でも被害の可能性はあります。

施設名	洪水 (計画規模)	洪水 (想定最大規模)	土砂	なだれ
谷口集落センター	○	○	○	○

