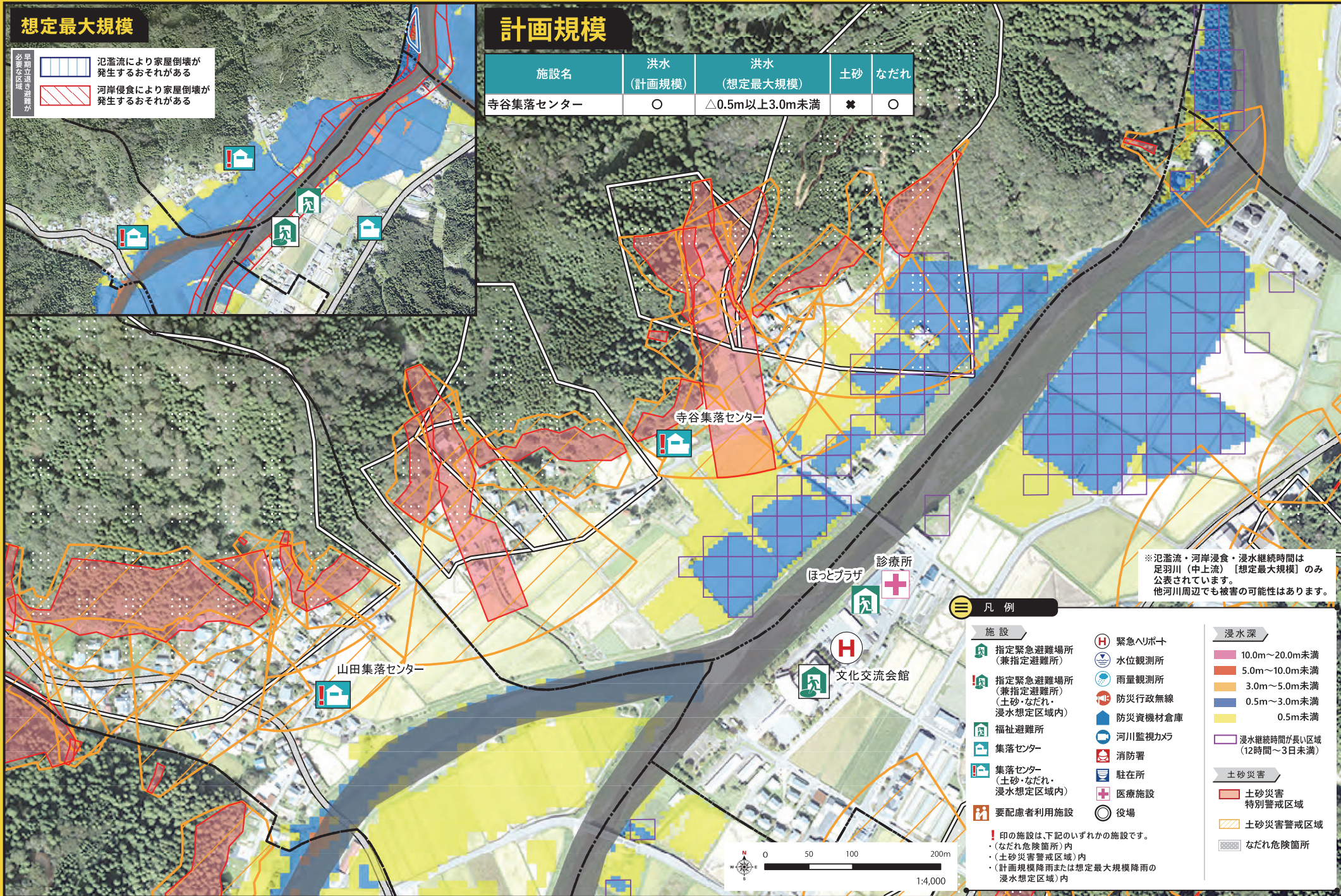


## 想定最大規模

- 早期立退き避難が必要な区域
- 氾濫流により家屋倒壊が発生するおそれがある
  - 河岸侵食により家屋倒壊が発生するおそれがある

## 計画規模

施設名	洪水 (計画規模)	洪水 (想定最大規模)	土砂	なだれ
寺谷集落センター	○	△0.5m以上3.0m未満	✳	○



※氾濫流・河岸侵食・浸水継続時間は足羽川（中上流）【想定最大規模】のみ公表されています。他河川周辺でも被害の可能性はあります。

### 凡例

- |  |   |   |
|--|---|---|
| <p><b>施設</b></p> <ul style="list-style-type: none"> <li>指定緊急避難場所 (兼指定避難所)</li> <li>指定緊急避難場所 (兼指定避難所) (土砂・なだれ・浸水想定区域内)</li> <li>福祉避難所</li> <li>集落センター</li> <li>集落センター (土砂・なだれ・浸水想定区域内)</li> <li>要配慮者利用施設</li> </ul> | <ul style="list-style-type: none"> <li>緊急ヘルポート</li> <li>水位観測所</li> <li>雨量観測所</li> <li>防災行政無線</li> <li>防災資機材倉庫</li> <li>河川監視カメラ</li> <li>消防署</li> <li>駐在所</li> <li>医療施設</li> <li>役場</li> </ul> | <p><b>浸水深</b></p> <ul style="list-style-type: none"> <li>10.0m～20.0m未満</li> <li>5.0m～10.0m未満</li> <li>3.0m～5.0m未満</li> <li>0.5m～3.0m未満</li> <li>0.5m未満</li> <li>浸水継続時間が長い区域 (12時間～3日未満)</li> </ul> <p><b>土砂災害</b></p> <ul style="list-style-type: none"> <li>土砂災害特別警戒区域</li> <li>土砂災害警戒区域</li> <li>なだれ危険箇所</li> </ul> |
|--|---|---|
- ！印の施設は、下記のいずれかの施設です。  
 ・(なだれ危険箇所)内  
 ・(土砂災害警戒区域)内  
 ・(計画規模降雨または想定最大規模降雨の浸水想定区域)内

