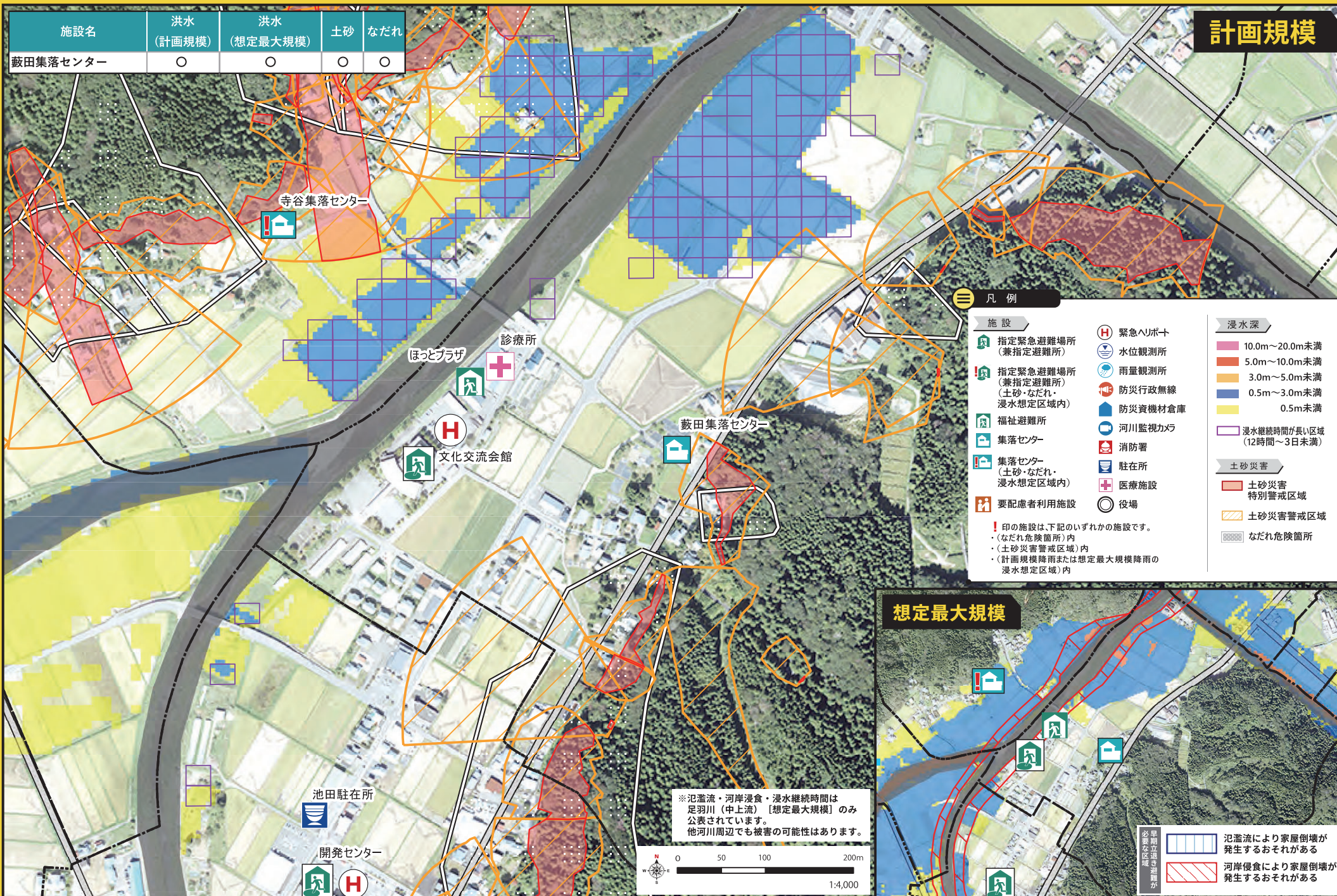


計画規模

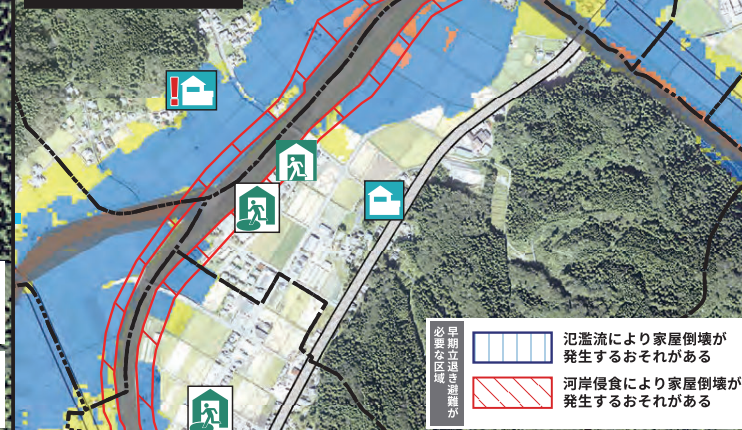
施設名	洪水 (計画規模)	洪水 (想定最大規模)	土砂	なだれ
藪田集落センター	○	○	○	○



凡例

印の施設は、下記のいずれかの施設です。
 ・(なだれ危険箇所)内
 ・(土砂災害警戒区域)内
 ・(計画規模降雨または想定最大規模降雨の浸水想定区域)内

想定最大規模



※氾濫流・河岸浸食・浸水継続時間は足羽川(中上流)【想定最大規模】のみ公表されています。他河川周辺でも被害の可能性はあります。



必要に応じて避難所が

- 氾濫流により家屋倒壊が発生するおそれがある
- 河岸侵食により家屋倒壊が発生するおそれがある